

# PRISE D'EMPREINTES



EPP15



EPP110



EPP120



EPP130



EPP123



EPP130X

## AVEC ENCRE :

### **TAMPONS ENCREURS CERAMIQUE « PERFECT PRINT »**

Le tampon encreur céramique peut être utilisé sur n'importe quel papier. Les empreintes sont permanentes et sèchent instantanément. La surface céramique du tampon évite le surencrage des doigts, donc des empreintes écrasées. Grâce à sa formulation, un simple nettoyage à l'eau, un essuyage avec une serviette papier ou encore le simple frottement des doigts entre eux élimine les éventuels résidus d'encre sur la peau.

- |         |  |
|---------|--|
| EPP1 5  | - Rectangulaire 3,8 X 5 cm (500 empreintes)                    |
| EPP1 10 | - Rond Ø 3,8 cm (1.200 empreintes)                             |
| EPP1 20 | - Rond Ø 6,7 cm (4.800 empreintes)                             |
| EPP1 30 | - Rectangulaire 6,5 X 9,5 cm (14.000 empreintes)               |
| EPP130X | - Encreur palmaire rectangulaire 13 X 9 cm (16.000 empreintes) |
| EPP1 23 | - Encreur palmaire 14 X 14 cm (400 empreintes palmaires)       |

# PRISE D'EMPREINTES



EP10



EP15



EP25



EP35



EPPS30

## TAMPONS ENCREURS CERAMIQUE « EASY PRINT »

Ces tampons encres céramique ont un usage similaire aux tampons de la page précédentes.

- EP10 - Rond Ø 3,8 cm (500 empreintes)
- EP15 - Rectangulaire 4,3 X 5,5 cm (1000 empreintes ou 500 empreintes déroulées)
- EP25 - Rond Ø 6,4 cm (2.500 empreintes plates ou déroulées)
- EP35 - Rectangulaire 13,4 X 7 cm (4000 empreintes plates ou déroulées)
- EP135 - Recharge pour EP35

## TAMPON PRE-SCAN :

Pré-Scan est un intensifieur conçu pour maximiser la qualité des empreintes scannées. Il aide à combattre les peaux de mauvaise condition tel que des peaux sèches ou craquelées. Il rehausse la définition des crêtes avant la numérisation.

- EPPS5 - Rectangulaire 3,8 X 5,1 cm (500 empreintes)
- EPPS30 - Rectangulaire 7,5 X 11,4 cm (1600 applications)

# PRISE D'EMPREINTES



EPL2.1000



EPL2.1100



EPL2.4405



FPT265



PIP100H



AP300PIP

## TAMPONS ENCREURS « PORELON » :

- EPL2.1000 - Rond Ø 5,5 cm (5000 empreintes)
- EPL2.1100 - Rectangulaire 12,5 X 6,25 cm, modèle de poche (15000 empreintes)
- EPL2.1110 - Rectangulaire 12,5 X 6,25 cm, modèle de bureau pré-troué (15000 empreintes)
- EPL2.1115 - Recharge PORELON pour EPL2.1100 et EPL2.1110
- FPT265 - Rectangulaire 12,5 X 6,25 cm
- FPT268A - Recharge pour FPT265
- PIP100H - Rouleau pre-encre pour palmaire ou pour plaque à encre (16 cm-rouleau : 7,5 cm)
- PIP100R - Rouleau de remplacement pour PIP100H
- AP300PIP - Support de transferts palmaires

## BANDES PRE-ENCREES :

- EPL2.4403 - Bandes 50 empreintes 12,5 cm X 7,5 cm (lot de 10)
- EPL2.4405 - Bandes 100 empreintes 25 cm X 7,5 cm (lot de 10)
- EPL2.4410 - Support anti-dérapant petit modèle (lot de 2)
- EPL2.4411 - Support anti-dérapant grand modèle (lot de 2)

# PRISE D'EMPREINTES



EPT014000



EPL2.0015



FEL100



EPL2.0010



230T



FPR400



SUP4



EPP4T



FPT262B

## ENCREES POUR EMPREINTES :

- EPL2.0010 - Tube d'encre 60 gr
- EPL2.0012 - Tube d'encre 110 gr
- 230T - Tube d'encre 50 gr
- 231T - Tube d'encre 100 gr

\* Les encres proposées ci-dessous diffèrent des encres habituelles par leur nettoyage facile. Elles ne nécessitent aucun produit détergent, un simple passage sous un robinet d'eau suffit :

- EPP2T - Encre PERFECT PRINT 60 ml
- EPP4T - Encre PERFECT PRINT 120 ml
- SUP2 - Encre SupremInk 60 ml
- SUP4 - Encre SupremInk 120 ml

## ROULEAUX ENCREURS :

- EPT014000 - Rouleau encreur manche inox (rouleau 7 cm)
- EPT015000 - Rouleau de remplacement
- EPL2.0015 - Rouleau encreur manche bois (rouleau 10 cm)
- EPL2.0016 - Rouleau de remplacement
- FEL100 - Rouleau encreur (rouleau 12 cm)
- FPR200 - Rouleau encreur (rouleau 5 cm)
- FPR300 - Rouleau encreur (rouleau 7,5 cm)
- FPR400 - Rouleau encreur (rouleau 10 cm)
- FPT262 - Rouleau encreur (rouleau 5 cm)
- FPT262A - Rouleau encreur (rouleau 7,5 cm)
- FPT262B - Rouleau encreur (rouleau 10 cm)
- FRR200 - Rouleau remplacement pour FPR200 et FPT262
- FRR300 - Rouleau remplacement pour FPR300 et FPT262A
- FRR400 - Rouleau remplacement pour FPR400 ; FPT262B et FEL100

# PRISE D'EMPREINTES



EPL2.0034



EPMTM



EPPMP



FPT258 - FPT260



EPIL43



EPCEF

## PLAQUES A ENCRER :

- EPL2.0034 - Plaque à encreur verre (12,5 cm X 30 X 0,5cm)
- EPMTM - Plaque à encreur inox pré-trouée (12,5 cm X 25 cm)
- EPMTM02 - Plaque à encreur même modèle mais vendu avec vis
- EPPMP - Plaque à encreur pliante (10 cm X 15 cm pliée)
- FPT258 - Plaque à encreur inox pré-trouée (10,2 cm X 25,4 cm)
- FPT260 - Plaque à encreur inox pré-trouée (12,7 cm X 30,5 cm)

## DIVERS :

- EPMTM1 - Plaque inox aimantable 70 cm X 20 cm permet 3 fiches décadactylaires
- EP3A - Aimants pour plaque inox 150mm X 50mm (lot de 3)
- EPIL43 - PRE-PRINT prépare les doigts pour une meilleure impression grâce au nettoyage des crêtes.(boîte de 100 serviettes)
- EPIL44 - Serviettes nettoyantes (boîte de 100 serviettes)
- EPCEF - Carnet d'élimination de familiers (50 feuilles)



# PRISE D'EMPREINTES



FPT274A



FPT275A



La table que nous vous proposons est un modèle avec deux pinces cartes.



FPT264

## SUPPORTS DE PRISE D'EMPREINTE :

FPT264 - Pince-cartes 27,5 X 9 X 1,8 cm

FPT274A - Stand de prise d'empreintes 62,9 X 28,3 X 23,3 cm, poids 4,13 kg

FPT275A - Stand de prise d'empreintes 88,9 X 28,3 X 23,3 cm, poids 5,62 kg

FPT274A & FPT275A sont vendus avec :

- 1 tube d'encre 230T
- 100 serviettes nettoyantes pour rouleaux et plaques
- 1 rouleau encreur FPR300
- 100 serviettes nettoyantes
- 1 plaque à encrer montée FPT258
- 1 pince cartes pour le modèle FPT274A
- 2 pinces cartes pour le modèle FPT275A

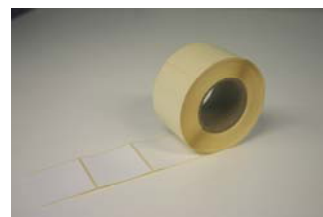
FPT500S - Table de prise d'empreintes 88,9 X 28,3 X 100,3 cm, poids 13,15 kg

- vendu avec :
- 1 tube d'encre 230T
  - 100 serviettes nettoyantes pour rouleaux et plaques
  - 1 rouleau encreur FPR300
  - 100 serviettes nettoyantes
  - 1 plaque à encrer montée FPT258
  - 2 pinces cartes

# PRISE D'EMPREINTES



GAMME DES TAMPONS SANS ENCRE



EPALE62



## PRISE D'EMPREINTES SANS ENCRE :

Le système de prise d'empreintes sans encre développe des empreintes digitales claires, noires et qui ne se détériorent pas. Le sujet roule son doigt sur le tampon jaune puis sur l'étiquette pré-traitée, et l'empreinte se révèle immédiatement, sèche, contrastée et pouvant être utilisée avec les systèmes automatiques. Se procédé ne laisse aucune trace sur les doigts, donc pas de nettoyage.

## TAMPONS CERAMIQUE :

- EPILE64 - Tampon rond diam 4 cm (500 empreintes)
- EPILE64X - Tampon rectangulaire 3,8 X 5 cm (800 empreintes)
- EPILE66 - Tampon rond diam 6,4 cm (3000 empreintes)
- EPILE65 - Tampon rectangulaire 6,5 cm X 9,5 cm (10.000 empreintes)

## ETIQUETTES AUTOCOLLANTES PRE-TRAITEES :

- EPALE61 - Étiquettes pré-traitées (rouleau de 100)
- EPALE62 - Étiquettes pré-traitées (rouleau de 500)

## POCKET PRINT :

Le Pocket Print est un carnet qui contient 50 feuillets de papier pré-traité ainsi qu'un buvard pré-enduit. Il permet de relever les empreintes des familiers sans leur salir les doigts.

- EPILE46 - Pocket Print 21X 8,6 X 0,6 cm, poids 85 gr
- EPILE23 - PORTA PALM PRINT (pour empreintes palmaires)
  - . 1 Buvard pré-enduit 15 cm X 15 cm
  - . 1 Support mousse 15 cm X 15 cm
  - . 400 Fiches pré-traitées autocollantes
- EPILE24 - SHOE PRINT (pour empreintes de chaussures)
  - . 1 buvard pré-enduit 22 cm X 15 cm (valable pour 200 impressions)
  - . 100 fiches pré-traitées autocollantes
- LE25P - Recharge de 100 feuilles
- LE25C - Buvard de remplacement