

DETECTION ET PRELEVEMENTS PHYSIOLOGIQUES



LUMINOL16



EPL4.7820

DETECTION DE SANG :

Luminol est un réactif luminescent qui est utilisé en cas de présomption de présence de sang. Il produit une lumière de couleur bleuâtre qui peut être observée dans le noir total. Il est efficace pour trouver des traces de sang qui ont été nettoyées sur des zones telles que de la moquette ou des tapis sombres, dans des fissures de murs ou de sol et dans les siphons d'évacuations sanitaires. Il peut révéler d'importants échantillons tels que des traces de chaussures ou des éclaboussures. Les résultats doivent être photographiés immédiatement car la coloration ne dure pas longtemps. Un intensificateur de lumière ou un temps d'exposition prolongé peuvent être requis.

LUMINOL 4	- Luminol, spray de 120 ml
LUMINOL 8	- Luminol, spray de 240 ml
LUMINOL16	- Luminol, spray de 500 ml

Le BDR est un réactif similaire au Luminol. Afin de détecter du sang sur une scène de crime, vaporisez la solution sur la zone suspecte puis observez et photographiez les taches luminescentes. Aucune source de lumière n'est requise pour voir apparaître le résultat.

EPL4.7820	- BDR, spray de 500 ml
-----------	------------------------

DETECTION ET PRELEVEMENTS PHYSIOLOGIQUES



DCB100



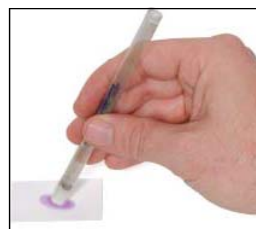
DCB200



DCB300



DCS100



AMPOULES DE DETECTION DE SANG :

Ces ampoules ont été mises au point pour une identification simple et sur place de traces suspectées d'être du sang. Elles laissent la trace intacte, permettant ainsi une analyse ultérieure en laboratoire pour définir son origine animale ou humaine.

- | | |
|-----------|--|
| EPL4.7812 | - HEMIDENT Mac-Phail's - réaction bleu-vert (par 10 tests) |
| DCB100 | - Ampoules de Phénophtaléine - réaction rose (par 6) |
| DCB200 | - Ampoules de Leuco-malachite - réaction bleu-vert (par 6) |
| DCB300 | - Ampoules de Luminol - luminescence bleu dans le noir (par 6) |

AMPOULES DE DETECTION SEMINALE :

Ces ampoules utilisent le même procédé que celui utilisé pour les ampoules de détection de sang.

- | | |
|--------|--|
| DCS100 | - Ampoules de détection séminale - réaction rose (par 6) |
|--------|--|

DETECTION ET PRELEVEMENTS PHYSIOLOGIQUES



EPSP40



ECBG



EPCGST



EPCOTHA



EPCOTB7



EDTA

PRELEVEMENTS :

- EPSP40 - Pipettes de sérum physiologique (boite de 40)
- ECBG50 - Écouvillons stériles emballage individuel (X 50)
- ECBG500 - Écouvillons stériles emballage individuel (X 500)
- EPCGST - Compresses stériles 5 X 5 cm (boite de 100)
- EPCOTHA100 - Coton hydrophile (sachet de 100 gr)
- EPCOTHA - Coton hydrophile (sachet de 500 gr)
- EPCOTB7 - Coton boule (sachet de 700 boules)

TUBES EDTA :

- EDTA50 - Tubes EDTA (lot de 50)
- EDTA100 - Tubes EDTA (carton de 100)

DETECTION ET PRELEVEMENTS PHYSIOLOGIQUES



EPIU0322



EPPDSG11 / EPPDSG18



EPPINMER



EPCUU



EPCDD011



APALB100



EPFV40NS



EPFV125NS

PRELEVEMENTS (suite) :

- | | |
|------------|--|
| EPIU0322 | - Pince brucelles stérile à usage unique (sachet de 10) |
| EPPDSG11 | - Pince brucelles 11 cm |
| EPPDSG18 | - Pince brucelles 18 cm |
| EPPINMER | - Pince de mériam 18 cm |
| EPCUU | - Ciseaux stériles à usage unique (l'unité) |
| EPCDD011 | - Ciseaux dauphin droits 11 cm |
| EPALB100 | - Abaisse-langue en bois (boite de 100) |
| CD1000 | - Cure-dents plume, emballage individuel (boite de 1000) |
| CDB1000 | - Pique en bois, emballage individuel (boite de 1000) |
| EPFV40NS | - Flacon stérile vissant 40 ml (X25) |
| EPFV60NS | - Flacon stérile vissant 60 ml (X25) |
| EPFV125NS | - Flacon stérile vissant 125 ml (X25) |
| EPFVS125NS | - Flacon stérile vissant 125 ml avec spatule dans le couvercle (X25) |

DETECTION ET PRELEVEMENTS PHYSIOLOGIQUES



EPSU11



LAME N° 11



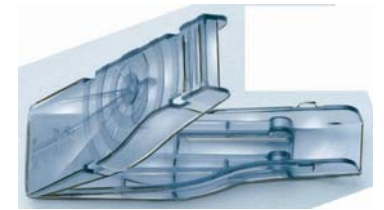
EPSU10



LAME N° 10



EPSWMB3G



EXTRACTEUR



EPSWMB9



EPPM40



EPPM40L

SCALPELS :

- EPSU11 - Scalpel stérile à usage unique n° 11 (lot de 10)
- EPSU10 - Scalpel stérile à usage unique n° 10 (lot de 10)

- EPSWMB3G - Manche scalpel n° 3 gradué
- EPSWMB9 - Manche scalpel n° 9

- EPS07011 - Lame scalpel n°11 non stérile (boite de 100)
- EPS07010 - Lame scalpel n°10 non stérile (boite de 100)
- EPS06011 - Lame scalpel n°11 stérile (boite de 100)
- EPS06010 - Lame scalpel n°10 stérile (boite de 100)

- EPSWEL3 - Extracteur de lame pour scalpel n°3 (boite de 100)

- EPPM40 - Manche scalpel pour autopsie
- EPPM40L - Lames scalpel pour autopsie (X 10)

DETECTION ET PRELEVEMENTS PHYSIOLOGIQUES



KIT BLUE STAR



BLFT



BL500T



BLFM

BLUE STAR :

L'extrême sensibilité de BLUESTAR® FORENSIC permet de détecter à l'œil nu des traces de sang jusqu'à des dilutions de 1/10000, c'est-à-dire des traces infimes ou micro-gouttes effacées ou minutieusement lavées, avec ou sans détergent. Il produit une réaction lumineuse plus forte et plus longue qui ne nécessite pas l'obscurité totale pour être vue et permet d'obtenir de bonnes photographies ou films de la trace de sang révélée avec des moyens photographiques ordinaires. Avec un peu d'entraînement, il rend impossible la confusion entre le sang et les faux positifs parce que la réaction lumineuse est différente par la couleur, l'intensité et la durée. N'affecte pas l'ADN. Il fonctionne aussi bien sur du sang frais que très ancien ou altéré, pur ou dilué.

- BLFB - Kit Blue Star Forensic, contient :
Flacon 500 ml de solution chimiluminescente
3 comprimés d'oxydant
1 atomiseur ultra fin
- BLFT - Blue Star Forensic Comprimés : Boîte de 4 paires de comprimés
Chaque boîte procure à l'enquêteur la possibilité de préparer 4 fois 125 ml de solution BLUESTAR® ou 500 ml en une seule fois.
- BLFM - Blue Star Forensic Magnum :
Formule chimique surpuissante pour les recherches détaillées en laboratoire (micro-taches, vêtements lavés...) ou avec le SPRAY GUN
- BL500T - Blue Star Forensic Training :
Une formule à prix réduit conçue pour former les techniciens de scènes de crime. Il réagit de la même façon que le BLUESTAR® FORENSIC COMPRIMÉS mais ne permet pas l'analyse ultérieure de l'ADN, qu'il détruit. C'est donc un excellent produit pour former les techniciens de scènes de crime, mais ne doit en aucun cas être utilisé dans le cadre d'une enquête réelle.

DETECTION ET PRELEVEMENTS PHYSIOLOGIQUES



HEXAGON OBTI :

HEXAGON OBTI est le parfait complément du BLUESTAR® FORENSIC. Ce test de dépistage rapide permet de vérifier qu'une trace de sang est bien d'origine humaine.

Description :

Le test HEXAGON OBTI est en deux parties : un flacon de transport pour l'échantillon prélevé et une barrette de test.

Un prélèvement de la trace présumée de sang humain est transféré dans un flacon comprenant un liquide de transport. Ce mélange est ajouté goutte à goutte au test. Un échantillon positif se détecte généralement en 2-3 minutes par l'apparition de deux lignes bleues.

EPHU829

- HEXAGONE OBTI coffret de 24 tests