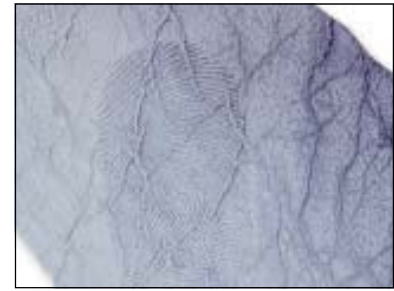


# MOULAGE DE TRACES



MIKROSIL



MIKROSIL



EPL4.1120



DOC101



## MIKROSIL :

Étudié pour assurer un bon rendu des détails, un bon contraste, pour les observations au microscope, un démoulage facile et une prise rapide, les propriétés du MIKROSIL sont particulièrement importantes pour les traces de faible profondeur ou à détails très fins, qui exigent un fort grossissement.

- EPMIK1 - BLANC : Tube de 200 gr avec durcisseur
- EPMIK2 - NOIR : Tube de 200 gr avec durcisseur
- EPMIK3 - GRIS : Tube de 200 gr avec durcisseur
- EPMIK4 - MARRON : Tube de 200 gr avec durcisseur

## DUROCAST :

Il permet de mouler des traces sur des surfaces comme le bois, le métal, le plastique, le papier, billets de banque.

- DOC101 - DUROCAST : flacon de 660 gr avec durcisseur

## MOUSSE BIO-FOAM :

C'est un moyen rapide et facile de prendre des empreintes de chaussures en pressant simplement la chaussure sur la mousse. Un moulage peut être réalisé en vaporisant une laque ou un spray durcisseur avant d'appliquer un plâtre de moulage.

- EPL4.1120 - Mousse BIO-FOAM dim. : 35 X 15 X 6 cm

# MOULAGE DE TRACES



EPP1KG



ZMP100



TRXT



639C1



SNC42



Brisez l'ampoule



Secouez et malaxez



Coulez le plâtre



## PLATRE DE MOULAGE :

EPP1KG - Plâtre de Paris 1 kg

## PLATRE ZIP-MIX :

Ce plâtre très fin est facile à utiliser. Versez l'eau sur le plâtre dans le sac, pétrissez et coulez le mélange directement sur la trace à mouler.

ZMP100 - Plâtre ZIP-MIX blanc

## TRAXTONE kit :

Pratique pour mouler une trace sur le champs, sans difficultés et sans faire de pâté. Traxtone est un plâtre à base de moulage dentaire qui donne une couleur verte et des impressions très détaillées en un minimum de temps. Ajoutez l'eau sur le plâtre dans son sachet et mélangez. La coloration des pigments vous indique que le plâtre est bien mélangé. Le temps de durcissement est d'environ 12 à 15 minutes.

TRXT - Kit TRAXTONE comprenant 5 sachets de plâtre

## CASTING PLASTER :

Il s'agit d'une formule spéciale pour le moulage de traces de pneus et de chaussures. Le retardateur exothermique ralentit le développement tout en se mélangeant et réduit le rétrécissement tout en traitant.

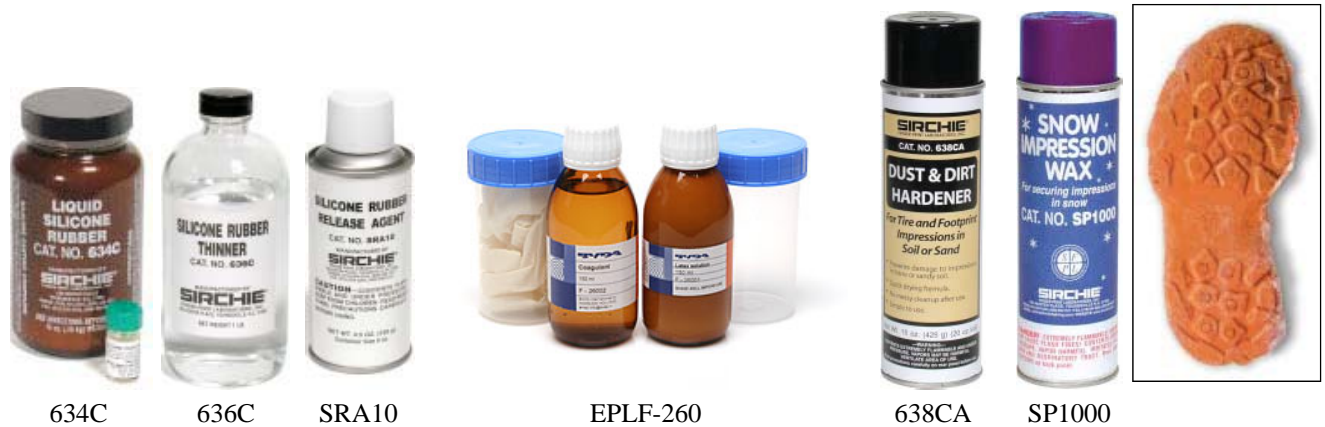
639C1 - Plâtre de moulage

## SHAKE N CAST :

Il s'agit d'un kit prêt à l'emploi pour effectuer un moulage de traces. Le sachet contient le plâtre et une capsule d'eau. Sans ouvrir le sachet, brisez la capsule d'eau, secouez et mélangez pendant deux minutes. Lorsque vous devez travailler sur du sable ou sur un sol ramoli, il est recommandé d'appliquer du durcisseur avant de procéder au coulage.

SNC42 - Kit SHAKE N CAST

# MOULAGE DE TRACES



## MOULAGE (suite) :

### SILICONE :

- 634C - Silicone, flacon de 45 gr
- SRA10 - Séparateur de silicone
- 636C - Diluant pour silicone

Ce produit dilue le silicone lui permettant de couler plus librement et de couvrir un domaine plus large

### KIT DE MOULAGE AU LATEX :

Pour mouler des empreintes digitales de cadavres. L'ensemble se compose d'un flacon de solution de latex dans de l'eau stabilisée avec de l'ammoniaque et d'autres produits chimiques stabilisants (l'eau distillée peut être ajoutée pour diluer la solution selon les besoins), deux deux flacons à large ouverture et un flacon de solution coagulante - 10% de nitrate de calcium dans du méthanol. Le résultat peut être photographié, poudré et/ou encré.

- EPLF-260 - Kit de moulage au latex

### DURCISSEUR :

- 638CA - Aérosol durcisseur (425 gr)

### SNOW IMPRESSION WAX :

Afin de mouler des empreintes de pas ou de pneus dans la neige, la suie, la farine, etc..., il est recommandé de pulvériser SNOW IMPRESSION WAX à l'intérieur de l'empreinte. En effet, ce produit la stabilise et réduit les pertes de détails au moulage. De plus, sa couleur orange offre de plus grands contrastes à la photographie et évite aux autres enquêteurs de marcher malencontreusement sur une future pièce à conviction.

- SP1000 - Aérosol de 250 ml

# MOULAGE DE TRACES



FCF100 / FCF200



EPLBC



644C



EPCL



EPSM



EPJ2L



EPAP3L

## ACCESSOIRES MOULAGE :

- FCF100 - Châssis en aluminium - H. 7,5 cm - L de 30,5 à 46 cm
- FCF200 - Châssis en aluminium - H. 7,5 cm - L de 46 à 61 cm
- EPLBC - Bol caoutchouc - contenance : 0,5 litre
- 644C - Bol caoutchouc
- EPCL - Cuillère louche
- EPSM - Spatule métal
- EPPN - Pinceau de nettoyage
- EPAP3L - Auge polyéthylène 3 litres
- EPP3L - Pot plastique 3 litres
- EPJ2L - Jerricane 2 litres

## MALLETTE MOULAGE :

- EPMGM - Mallette contenant :
    - 1 Bol caoutchouc - contenance : 0,5 litre
    - 1 Cuillère louche
    - 1 Pinceau de nettoyage
    - 1 Jerricane 2 litres
    - 1 Pot plastique 3 litres
    - 1 Spatule métal
    - 1 Châssis en aluminium - H. 7,5 cm - L de 30,5 à 46 cm
    - 1 Châssis en aluminium - H. 7,5 cm - L de 46 à 61 cm

# MOULAGE DE TRACES



639C



640C

## MALLETTE MOULAGE :

639C - Mallette contenant :

- 1 aérosol de durcisseur
- 2 flacons de produits de sous-couche
- 1 jerrycane d'eau
- 1 bol caoutchouc Ø 11 cm
- 1 bol caoutchouc Ø 12 cm
- 1 bol caoutchouc Ø 13 cm
- 1 flacon de diluant pour silicone
- 1 ruban mètreur
- 1 spatule
- 1 pipette
- 1 cuillère louche
- 1 pinceau
- 1 pot de plâtre 639C1
- 1 treillis métallique de renforcement
- 1 aérosol SNOW IMPRESSION WAX
- 1 Châssis en aluminium FCF100
- 1 pâte à modeler STM103
- 24 étiquettes

640C - Mallette contenant :

- 2 pots de silicone liquide
- 1 flacons de produits de sous-couche
- 1 flacon de diluant pour silicone
- 2 tubes de catalyseur durcisseur
- 1 bol caoutchouc Ø 11 cm
- 1 bol caoutchouc Ø 12 cm
- 1 bol caoutchouc Ø 13 cm
- 1 ruban mètreur de 30 mètres
- 1 spatule
- 1 cuillère louche
- 1 pinceau
- 1 aérosol SNOW IMPRESSION WAX
- 1 aérosol de durcisseur
- 1 Châssis en aluminium FCF100
- 25 étiquettes