

# BALISTIQUE



EPRTM4



EPRTM



SEMD

## KITS DE TESTS DE RESIDUS DE TIR MEB :

### Kit 4 tamponnoirs : EPRTM4

- 4 tamponnoirs complets
- 1 paire de gants non talqués
- 1 enveloppe à scellés
- 1 ruban à sceller à froid
- 1 fiche de renseignements
- 1 notice d'utilisation
- 4 étiquettes

### Kit 2 tamponnoirs : EPRTM2

- 2 tamponnoirs complets
- 1 paire de gants non talqués
- 1 enveloppe à scellés
- 1 ruban à sceller à froid
- 1 fiche de renseignements
- 1 notice d'utilisation
- 2 étiquettes

- EPRTM04 - Carton de 10 tests MEB (4 tamponnoirs)
- EPRTM02 - Carton de 10 tests MEB (2 tamponnoirs)

## TAMPONNOIRS :

- EPRTM10 - Tamponnoirs complets (les 10)
- EPRTM50 - Tamponnoirs complets (les 50)
- SEMD - Tamponnoirs complets (les 10)
- SEMD2 - Tamponnoirs complets (les 50)

# BALISTIQUE



EPRTA1



AAA100

## **KITS DE TESTS DE RESIDUS DE TIR AA :** Spécial pour absorption atomique

EPRTA1 - Kit de test de résidus de tir AA (l'unité) contenant :

- 1 carton à sceller comprenant :
- 8 tubes de prélèvements stériles
- 1 flacon acide nitrique
- 9 étiquettes
- 1 paire de gants non talqués
- 1 fiche de renseignements
- 1 notice
- 1 ruban à sceller à froid

EPRTA10 - Carton de 10 tests AA

AAA100 - Boite de 10 tests comprenant chacun :

- 1 flacon d'acide nitrique
- 2 tubes main droite
- 2 tubes main gauche
- 1 tube douille
- 1 tube test témoin
- 1 paire de gants non talqués

# BALISTIQUE



GPD100



TMDT100

## MALLETTE DE DETECTION DE RESIDUS DE TIR :

Cette méthode est spécifique pour détecter les particules d'acides brûlés sur la scène de crime. La sensibilité de ce test élimine les possibilités d'omission et d'erreur résultants de l'examen visuel de la scène de crime. En utilisant ce kit, il est possible de vérifier la portée de tir. Les distances approximatives peuvent être déterminées par la poudre imprégnée sur le corps ou les vêtements de la victime. Vaporisez la solution préparée sur toute la surface du papier test et passez le directement sur la partie du vêtement qui doit être testée. Posez une feuille de papier de contact non traitée sur la feuille traitée et exercez une pression sur l'entière surface du papier. Le résultat positif de nitrate est confirmé par l'apparition de points roses dans les deux minutes d'application. Les résultats doivent être photographiés après le développement.

GPD100 - Mallette comprenant :

- 6 flacons de solution A
- 6 flacons de solution B
- 12 feuilles de papier de détection
- 1 vaporisateur vide
- 12 feuilles de nettoyant

## MALLETTE DE DETECTION DE TRACE METALLIQUE :

Cette technique met en évidence les traces de métal sur la peau ou les vêtements après avoir été traitées avec le réactif et illuminées avec une lampe U.V. à ondes courtes. L'examen permet de déterminer si oui ou non un suspect a été en contact avec certains objets en métal, le type de métal, et déterminent quel type d'arme ou d'objet en métal a été tenu.

TMDT100 - Mallette 31 X 18 X 15 cm, comprenant :

- 12 serviettes nettoyantes
- 4 piles R6
- 1 vaporisateur vide
- 1 lampe U.V. ondes courtes
- 4 flacons de réactif

# BALISTIQUE



MFD200

BV100

EPCOTC

EPCT

## MALLETTE DE DETECTION D'ARME A FEU :

- MFD200 - Mallette comprenant :
- 4 tests d'absorption atomique
  - 4 piles R6
  - 1 vaporisateur vide
  - 1 lampe U.V. ondes courtes
  - 3 flacons de réactif TMDT01
  - 4 paires de gants latex
  - 1 kit de tamponnoirs GRA200

## BLUE VIEW :

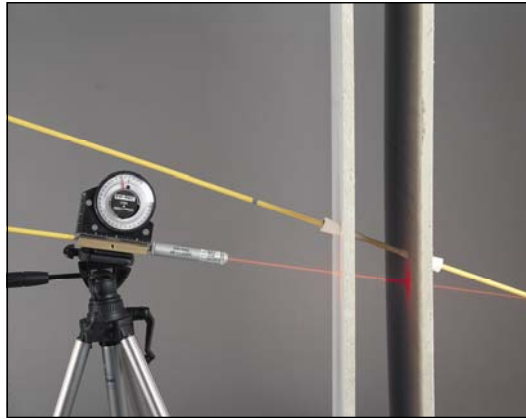
Un test fiable et rapide de détection des nitrates trouvés dans les résidus de tir. Ce réactif permet de savoir sur le champ si une personne a oui ou non tiré un coup de feu récemment. Ce test est réalisé dans un format simple qui ne nécessite aucun équipement ou entraînement. Pressez le transfert spécial sur la paume et le dos de la main du suspect, placez l'ampoule sur le transfert et remettez le tout dans la pochette en refermant bien avec le clip. Brisez l'ampoule, secouez bien, si le test est positif des taches bleus apparaîtront en 3 à 6 minutes.

- BV100 - Blue view, boîte de 10 tests

## COTONS :

- EPCOTHA100 - Coton hydrophile 100 gr
- EPCOTHA - Coton hydrophile 500 gr
- EPCOTB7 - Coton boule (sachet de 700 boules)
- EPCOTC - Coton cardé écru 500 gr
- EPCT - Boîte de coton-tiges

# BALISTIQUE



TRK1



TRKCSE

## **KIT DE TRAJECTOIRE BALISTIQUE :**

Ces kits sont livrés dans un carton de 59 X 16,5 X 7 cm

TRK1 - Kit de trajectoire comprenant :

- 4 tiges jaunes en aluminium se vissant entre elles pour des trous produits par des armes d'un calibre inférieur à 32, longueur 45 cm Ø 6 mm
- 4 jeux de bagues et de cônes de centrage. Les cônes servent à centrer les tiges dans chaque trou de balle. Les bagues empêchent les tiges de glisser.
- 1 Plaque universelle pour être montée sur n'importe quel trépied avec différents trous pour connexion des accessoires. Sert à tenir les tiges ou le laser pour repérer les angles en alignement.
- 1 mesureur d'angles et d'inclinaison. Il peut s'emboîter sur la tige ou être fixé sur la plaque de trépied avec de l'adhésif double face ou de la patafix.

LTRK1 - Kit pointeur laser comprenant :

- Tous les éléments cités ci-dessus
- Un pointeur laser pour garantir un bon alignement - portée de 25 mètres

TRKCSE - Sacochette de transport (valable pour tous les types de kit de trajectoire que nous vous proposons)

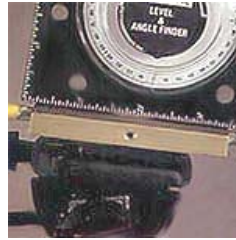
# BALISTIQUE



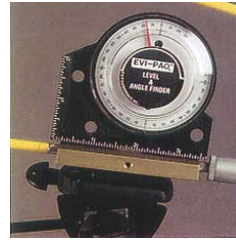
BP1



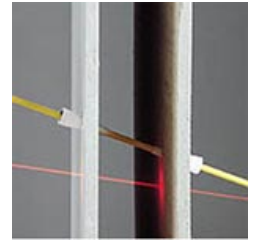
LFT100S



PRTM1



AF1



PRSK1



DLSR1



PRS06



PRS06S



PR00C - PR00E - PROCE

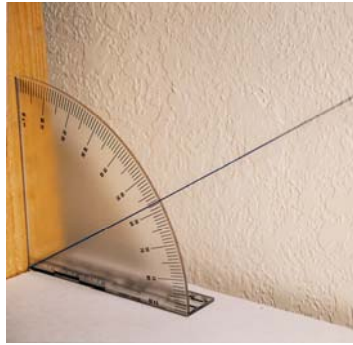
## ACCESSOIRES KIT TRAJECTOIRE BALISTIQUE :

- |         |  |
|---------|--|
| BP1     | - Pointeur laser - portée de 25 mètres   |
| LFT100S | - Voile photo pour laser (sert à intensifier le trait de laser pendant la photo) |
| DLSR1   | - Support pour mettre deux lasers en directions opposées                         |
| PRTM1   | - Plaque de connexion des accessoires  |
| AF1     | - Mesureur d'angle   |
| PRSK1   | - Jeu de 4 cônes de diamètres différents   |
| PR00C   | - Connecteur de tiges (sert à visser les tiges entre elles)                      |
| PR00E   | - 2 embouts métal (sert à enfoncer dans un trou endommagé)                       |
| PROCE   | - Adaptateur pour ficelle (se fixe au bout d'une tige)                           |
| PRS06   | - Jeu de 4 tiges jaunes en aluminium, longueur 45 cm Ø 6 mm                      |
| PRS06S  | - Jeu de 4 tiges roses pour calibre 22   |

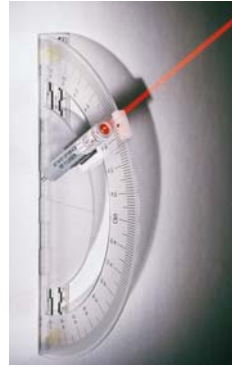
# BALISTIQUE



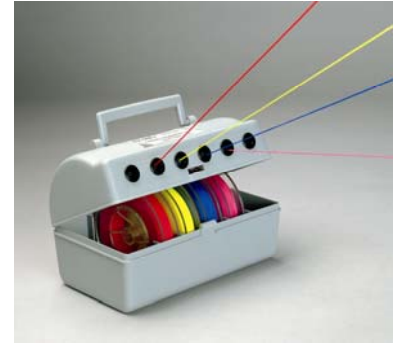
PRTC1



PRTCH



LPRK1



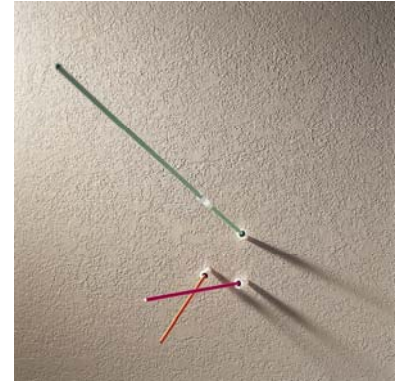
STRK1



SKRSRFV



ADCL1



MCRK

## RAPPORTEUR TRAJECTOIRE BALISTIQUE :

Il se fixe avec des clous ou de la patafix. Idéal pour les angles de tir et pour les éclaboussures de sang. Il peut être utilisé avec un laser ou des ficelles de trajectoire.

- PRTC1 - Rapporteur
- PRTCH - Demi rapporteur
- LMPR1 - Plaque de fixation pour laser
- LPRK1 - Kit rapporteur + laser

## FICELLES DE TRAJECTOIRE BALISTIQUE :

Ces ficelles sont de couleur fluorescentes pour faciliter la photographie. Elles peuvent être fixées avec des clips adhésifs ou de la patafix (vendue pages moulages).

- STRK1 - Mallette comprenant 4 rouleaux de ficelles de couleurs différentes. (rouge fluo, vert fluo, bleu fluo, rose fluo)
- SKRSRD - Bobine de ficelle rouge fluo, 9 mètres
- SKRSGR - Bobine de ficelle vert fluo, 9 mètres
- SKRSBL - Bobine de ficelle bleu fluo, 9 mètres
- SKRSPK - Bobine de ficelle rose fluo, 9 mètres
- SKRSFV - Bobine de ficelle réfléchissante, 4,5 mètres
- ADCL1 - Pochette de clips adhésif pour ficelle

## TIGES BALISTIQUE MULTICOLOR :

- MCRK - Kit contenant 12 tiges (4 roses, 4 vertes, 4 oranges) et 9 connecteurs