

MARQUAGE ET DELIMITATION



EPT501



EPT601



BP5



DELIMITATIONS DE LA SCENE DE CRIME :

RUBANS DE DELIMITATION :

Ruban jaune, vernis anti-U.V., imprimé noir recto verso.

"GENDARMERIE NATIONALE, ZONE INTERDITE"

EPT501 - Rouleau 75 mm X 50 m (le rouleau)
EPT503 - (lot de 3 rouleaux)

"POLICE, ZONE INTERDITE"

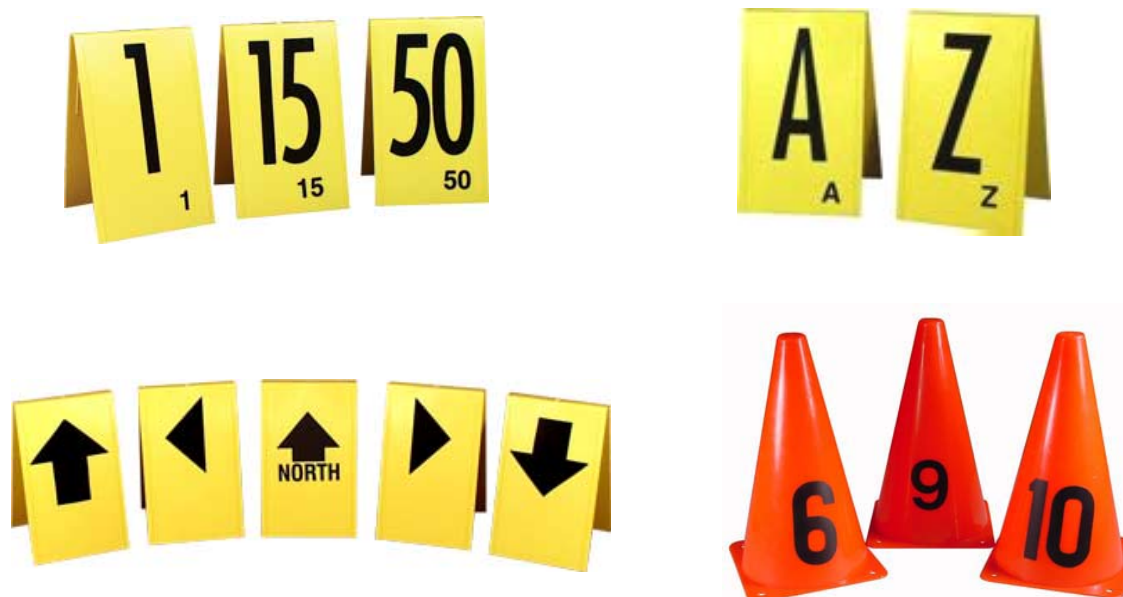
EPT601 - Rouleau 75 mm X 50 m (le rouleau)
EPT603 - (lot de 3 rouleaux)

PIQUETS DE DELIMITATION :

Ces piquets se plantent dans le sol afin d'y fixer le ruban et de délimiter les lieux.

BP5 - Jeu de 5 piquets, hauteur : 1,30 mètres environ

MARQUAGE ET DELIMITATION



MATERIEL DE MARQUAGE ET MESURE PHOTOGRAPHIQUE :

NUMEROS, LETTRES ET FLECHES GRAND MODELE :

Plots en PVC jaune, hauteur : 18,5 cm ; largeur : 11,5 cm :

- EPL6.8000 - Numéros de 1 à 15
- EPL6.8001 - Numéros de 16 à 50
- EPL6.8050 - Numéros de 1 à 50
- EPL6.8002 - Numéros de 51 à 99
- EPL6.8026 - Lettres de A à Z
- EPL6.8030 - Flèche vers le haut
- EPL6.8031 - Flèche vers le bas
- EPL6.8032 - Flèche vers le côté
- EPL6.8034 - Flèche indicateur nord

Plots en aluminium jaune, hauteur : 18,5 cm ; largeur : 11,5 cm :

- PEN15 - Numéros de 1 à 15
- PEN1650 - Numéros de 16 à 50
- PEN5199 - Numéros de 51 à 99
- PEA26 - Lettres de A à Z
- PDN17 - 4 Flèches haut, 4 flèches bas, 4 flèches côté, indicateur nord

Cônes en polyéthylène orange fluo, Hauteur : 22,86 cm :

- EPLP5401 - Numéros de 1 à 8
- EPLP5412 - Numéros de 9 à 16

MARQUAGE ET DELIMITATION



MATERIEL DE MARQUAGE ET MESURE PHOTOGRAPHIQUE :

VERSA CONES :

Ils sont différents des autres plots, efficaces de jour avec les drapeaux ou de nuit avec les cercles réfléchissants ou les bâtons lumineux. Ils peuvent être utilisés avec les cavaliers ID TENT. Ils sont fabriqués dans une matière solide. Leur base (11,4 X11,4 cm) assure une bonne stabilité dans des conditions venteuses.

- VCKGR - 20 cônes fluorescents verts + 20 cercles réfléchissants verts
- VCKRD - 20 cônes fluorescents rouges + 20 cercles réfléchissants rouges
- VCKYL - 20 cônes fluorescents jaunes + 20 cercles réfléchissants jaunes
- VCKBL - 20 cônes fluorescents bleus + 20 cercles réfléchissants bleus
- VCKMC - Kit multicolore (5 cônes de chaque couleur + 10 cercles de chaque couleur)

Ces cônes et ces cercles peuvent être vendus à l'unité. Merci de nous contacter.

VERSA CONES NUMEROTES :

Ils sont numérotés sur leurs quatre côtés pour pouvoir photographier les angles sans devoir aller repositionner les cônes.

- VCN0120 - Cônes numérotés de 1 à 20
- VCN2140 - Cônes numérotés de 21 à 40
- VCN4160 - Cônes numérotés de 41 à 60
- VCN6180 - Cônes numérotés de 61 à 80
- VCN8100 - Cônes numérotés de 81 à 100

Choisissez votre couleur de préférence en ajoutant à la fin de la référence la lettre correspondante :

G pour vert fluo ; **Y** pour jaune ; **R** pour rouge fluo

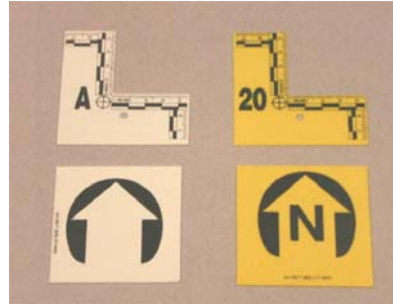
DRAPEAUX ET BATONS LUMINEUX :

- MFGR - Drapeaux verts
- MFRD - Drapeaux rouges
- MFYL - Drapeaux jaunes
- MFBL - Drapeaux bleus
- CLSGR - 6 bâtons lumineux (durée 12 heures)

MARQUAGE ET DELIMITATION



COUPES / STANDARDS



TYPE PLAT



ADHW1



SACOCHE

MATERIEL DE MARQUAGE ET MESURE PHOTOGRAPHIQUE :

ID TENT :

Cavaliers de marquage en PVC jaune gradués. Ils sont percés sur le sommet afin de pouvoir être placé en hauteur et peuvent être fixés avec de la patafix. Hauteur : 7 cm ; longueur : 15 cm.

Choisissez votre couleur de préférence en ajoutant à la fin de la référence la lettre correspondante :

Y pour jaune ; **W** pour blanc

STANDARDS :

- IDTA26 - Cavaliers de A à Z
- IDT0120 - Cavaliers de 1 à 20
- IDT2140 - Cavaliers de 21 à 40
- IDT4160 - Cavaliers de 41 à 60
- IDT6180 - Cavaliers de 61 à 80
- IDT8100 - Cavaliers de 81 à 100
- IDTBLNK - Cavaliers vierges (sans lettres ni numéros)

COUPES :

- IDTCA26 - Cavaliers de A à Z
- IDTCAA26 - Cavaliers de AA à AZ
- IDTC0120 - Cavaliers de 1 à 20
- IDTC2140 - Cavaliers de 21 à 40
- IDTC4160 - Cavaliers de 41 à 60
- IDTC6180 - Cavaliers de 61 à 80
- IDTC8100 - Cavaliers de 81 à 100

TYPE PLATS (FORMES EN « L ») :

- IDFCA26 - de A à Z
- IDFC0120 - de 1 0 20
- IDFD16 - 6 flèches (3 nord)

- MRKCSE - Sacoche de transport
- ADHW1 - 6 sticks de pâte adhésive

MARQUAGE ET DELIMITATION



EVFP100 / EVFO100



EP140072



EPCHLK



FRM



MATERIEL DE MARQUAGE ET MESURE PHOTOGRAPHIQUE :

DIVERS :

- EVFP100 - Drapeau rose, hauteur 53 cm (paquet de 100)
- EVFO100 - Drapeau orange, hauteur 53 cm (paquet de 100)
- FRM1 - Flèches oranges de premier constat (paquet de 20)
- FRM2 - Flèches jaunes de premier constat (paquet de 20)
- EPCHLK - Craies réfléchissantes (X3)
- EPCHLKW - Craies blanches (X3)
- EP140072 - Aérosol traçage au sol rouge fluo
- EP140079 - Aérosol traçage au sol bleu fluo

MARQUAGE ET DELIMITATION



MARQUAGE ET MESURE PHOTOGRAPHIQUE ADHESIFS :

Ce système de marquage adhésif est pratique pour identifier clairement les pièces à conviction sur une scène de crime. Une graduation de 20 mm est imprimée sur chaque étiquettes.

CLASSEURS COMPRENANT :

- | | |
|-----------|-------------------------------------------------------------------------------------------|
| AMB-COMBO | - 50 étiquettes de chaque lettre de A à Z, numéro de 0 à 9, vierges graduées, et flèches. |
| AMBNBR | - 50 étiquettes de chaque numéro de 0 à 9, vierges graduées, et flèches. |
| AMBAJ | - 50 étiquettes de chaque lettre de A à J, vierges graduées, et flèches. |
| AMBLTR | - 50 étiquettes de chaque lettre de A à Z, vierges graduées, et flèches. |
| AMLS | - Planche individuelle (25 étiquettes par feuille) |

Pour les planches individuelles, indiquez le chiffre ou la lettre désiré à la fin de la référence.